

第四屆

交通大學財務金融國際研討會

The 4th NCTU International Finance Conference

By

Cheng-Few Lee

Foundation of Pacific Basin Financial Research and Development
Rutgers University

and

Kehluh Wang

National Chiao Tung University

100年1月7日 (星期五) 8:30AM -- 17:40PM

國立交通大學光復校區管理一館

權證逐筆交易 更快！更有效率！



99年6月28日起

權證逐筆交易開始起動

- ▶ 交易效率高
- ▶ 資訊參考性較高
- ▶ 價格形成透明有連續性
- ▶ 交易制度具擴充性

第四屆交通大學財務金融國際研討會

The 4th NCTU International Finance Conference

會議主題：投資分析、風險管理與數理財務 Conference Theme: Investment Analysis, Risk Management and Mathematical Finance	
時間(Date)	100年1月7日（星期五）8：30 AM~17：40 PM (8：30 AM~17：40 PM, Friday, January 7, 2011)
地點(Location)	國立交通大學管理一館 (Management Building 1, National Chiao Tung University)
Program Director	Cheng-Few Lee, Foundation of Pacific Basin Financial Research and Development, Taiwan and Rutgers University, USA
Program Co-Director	Kehluh Wang, National Chiao Tung University, Taiwan
主辦單位 (Conference Organizers)	National Chiao Tung University 國立交通大學財務金融研究所 Foundation of Pacific Basin Financial Research and Development 財團法人亞太金融研究發展基金會 Rutgers University 羅格斯大學
合辦單位 (Conference Co-Organizers)	National Central University 國立中央大學 Kainan University 開南大學
贊助單位(Sponsors)	Taiwan Stock Exchange Corporation (TWSE) 臺灣證券交易所 Wintek Corporation 勝華科技 Taiwan Futures Exchange 臺灣期貨交易所 GreTai Securities Market 財團法人證券櫃檯買賣中心 Polaris Financial Group 寶來金融集團 Center of Mathematical Modeling and Scientific Computing, National Chiao Tung University (CMMSC, NCTU) 國立交通大學數學建模與科學計算研究中心

國立交通大學財務金融研究所
 主辦單位聯絡電話(TEL)：(03)5712121 Ext. 57080
 聯絡地址(Address)：300新竹市大學路1001號
 財團法人亞太金融研究發展基金會
 TEL: (02)2708-6716 Ext. 278
<http://centerforpbefr.rutgers.edu/>



Touch Wintek, Display Your World!

At Wintek,
We don't just see the future...
We create it.

Major Products TFT LCD, LCM, OLED, Capactive Touch Panel, Cover Glass,
EMTS, Lighting...

勝華科技股份有限公司

Wintek Corporation

台中縣潭子鄉台中加工出口區建國路10號

10, Jianguo RD., Tanzih Township, Taichung County 42701, Taiwan, R.O.C. | tel: 886-4-25318899 | fax: 886-4-25310868 | www.wintek.com.tw



The 4th NCTU International Finance Conference
-- Investment Analysis, Risk Management and Mathematical Finance --
~~ Agenda ~~

8:30~9:00	報到 Registration	
9:00~9:10	院長致辭 Welcome Remark	(M-B10)
9:10~9:50	專題演講(1) Keynote Speech (1)	(M-B10)
9:50~10:30	專題演講(2) Keynote Speech (2)	(M-B10)
10:30~10:45	休息 Tea Break	
10:45~12:25	Session I. Investment Analysis and Banking Management Session II. Risk Management Session III. Mathematical Finance (A)	(M116) (M115) (M102)
12:25~13:15	午餐 Lunch Time	
13:15~14:55	Session IV. Investment Analysis Session V. Credit Rating and Investment Analysis Session VI. Mathematical Finance (B)	(M115) (M101) (M102)
14:55~15:10	休息 Tea Break	
15:10~16:50	Session VII. Option Pricing Session VIII. Accounting and Investment Analysis	(M115) (M101)
17:00~17:40	專題演講(3) Keynote Speech (3)	(M101)



綜合券商理想品牌第一名

您的肯定 是我們前進的動力

寶來證券自成立以來，創新的企業文化，創下台灣金融交易許多的紀錄，更受到中外媒體各項大獎的親睽。

2010年9月獲得卓越雜誌頒發「最佳商品創新獎」，11月再獲得今周刊第三屆商務人士理想品牌大賞「綜合券商品牌第一名」。專業能力備受業界和大眾的肯定，未來，同樣秉持高規格的投資服務，繼續提供您獨一無二的理財規劃。

The 4th NCTU International Finance Conference

~~ Program ~~

8:30~9:00	報到 Registration	(M-B10)
9:00~9:10	院長致辭 Welcome Remark	(M-B10)
9:10~9:50	<p>專題演講(1) Keynote Speech (1)</p> <p>Chairperson: Cheng-Few Lee, Rutgers University</p> <p>Title: The development of Taiwan capital market in the post-ECFA era (後ECFA時代台灣的資本市場發展)</p> <p>Speaker: Dr. Min-Juh Hwang, Chairman of Taiwan Securities Association</p>	(M-B10)
9:50~10:30	<p>專題演講(2) Keynote Speech (2)</p> <p>Chairperson: Kehluh Wang, National Chiao Tung University</p> <p>Title: The Dynamics of Implied Correlations of Basket Options</p> <p>Speaker: Prof. Wolfgang Hardle, Humboldt University, Germany</p>	(M-B10)
10:30~10:45	休息 Tea Break	
10:45~12:25	<p>Session I、II、III</p> <p>Session I. Investment Analysis and Banking Management (M116)</p> <p>Chairperson: Huimin Chung, National Chiao Tung University</p> <p><i>1. Bidders' Strategic Timing of Acquisition Announcements and the Effects of Payment Method on Target Returns and Competing Bids</i> Sheng-Syan Chen, National Taiwan University Robin K. Chou, National Chengchi University Yun-Chi Lee, National Central University</p> <p><i>2. Intraday liquidity provision by informed versus uninformed traders in limit order market: Evidence from Taiwan future market</i> George H.K. Wang, George Mason University Junmao Chiu, National Chiao Tung University Huimin Chung, National Chiao Tung University</p>	

15秒揭示最後結算價新計算方式

最後結算價新制自100年1月份到期契約開始適用

最後結算價新計算方式

適用契約別

取樣方式

股價指數類契約

臺股期貨、小型臺指期貨、
臺指選擇權、電子期貨、
電子選擇權、金融期貨、
金融選擇權、非金電期貨、
非金電選擇權、權買期貨、
權買選擇權

採最後交易日各標的指數當日交易時間
收盤前30分鐘內，每15秒揭示之指數
[交易時段13:00(不含)至13:25(含)]，
加計最後一筆收盤指數，共計101筆，採簡
單算術平均計算。

股票類契約

股票期貨、股票選擇權

採最後交易日臺灣證券交易所當日交易時間
收盤前60分鐘內，每15秒揭示之發
行量加權股價指數所納入成分股
[交易時段12:30(不含)至13:25(含)]，
加計最後一筆收盤指數之標的證券價格，
共計221筆，採簡單算術平均計算。

交易時間、時間揭示、透明

詳細內容請洽本公司網站 www.taifex.com.tw 或電洽 (02) 2369-5678 轉分機 560-564, 501-502



臺灣期貨交易所
TAIWAN FUTURES EXCHANGE

100 臺北市羅斯福路2段100號14樓

(02) 2369-5678

www.taifex.com.tw

3. *The Long-Run Intra-Industry Spillover Effect Following R&D Increases*

Sheng-Syan Chen, National Taiwan University

Weifeng Hung, Feng Chia University

Yanzhi Wang, Yuan Ze University

4. *Multiple Banking Relationships, Multiple Large Shareholders, and Corporate Risk Taking: Evidence from China's Listed Firms*

Hai-Chin Yu, Chung Yuan University

5. *Beyond Friendly Mergers-the case of REITs*

Chiuling Lu, National Taiwan University

Tzujui Mao, Yuan Ze University

Yangpin Shen, Yuan Ze University

10:45~12:25

Session II. Risk Management

(M115)

Chairperson: Ming-Chung Yang, Kainan University

1. *The effects of total factor productivity risk on corporate bond yield spreads*

Hsien-hsing Liao, National Taiwan University

Tsung-kang Chen, Fu Jen Catholic University

Wei-Lun Chen, Fu Jen Catholic University

2. *Evaluating Corporate Bonds with General Liability Structures and Bond Covenants under the Jump-Diffusion Process*

Tian-Shyr Dai, National Chiao Tung University

Chuan-Ju Wang, National Taiwan University

Yuh-Dauh Lyuu, National Taiwan University

3. *Risk-neutral Model for Credit Migration Conditioned on Macroeconomic Fluctuations*

Kehluh Wang, National Chiao Tung University

Meng-Jou Lu, National Chiao Tung University

Wei-Te Lin, National Chiao Tung University

4. *Influence of Issuer Default Risk on Basket Default Swap Rates*

Po-Cheng Wu, Kainan University

Lie-Jane Kao, Kainan University

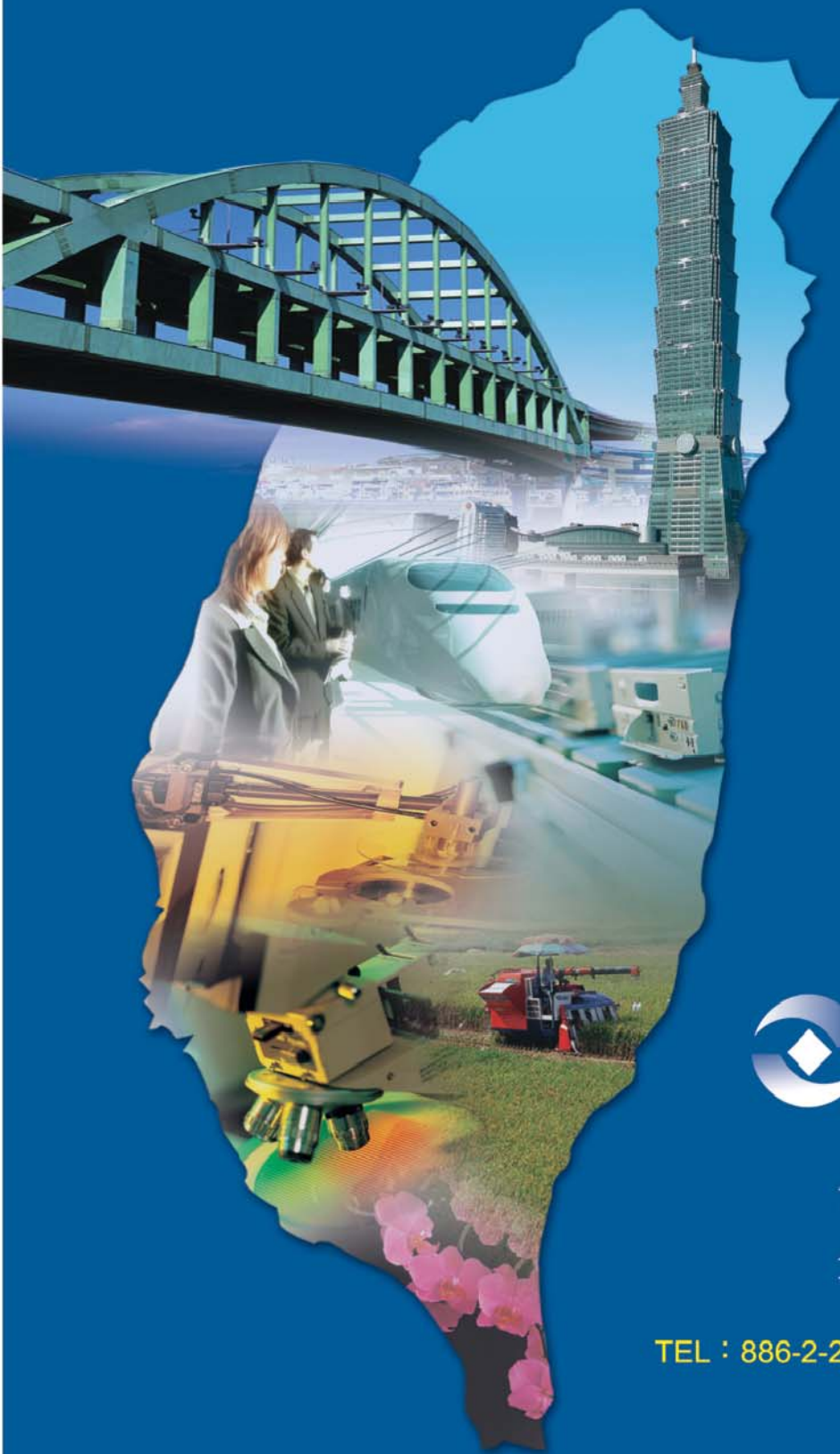
5. *Hedging Performance and Volatility Risk in Option Markets*

Chuan-Hsiang Han, National Tsing-Hua University

EXCEPTIONAL
DYNAMIC
UNLIMITED

TAIWAN

優 質 台 灣 · 活 力 無 限



證券櫃檯買賣中心
GreTai Securities Market

全方位的證券交易所
企業籌資的最佳選擇

TEL : 886-2-23699555 [http : //www.gretai.org.tw](http://www.gretai.org.tw)

<p>10:45~12:25</p>	<p>Session III. Mathematical Finance (A) (M102) Chairperson: Yuan-chung Sheu, National Chiao-Tung University</p> <p><i>1. Financial Modeling Practice for Equity Index Options</i> Kevin Niu, Chinatrust Commercial Bank</p> <p><i>2. Two-sided optimal problem and perpetual straddle and strangle options</i> Yuan-chung Sheu, National Chiao-Tung University Ming-Chi Chang, National Chiao-Tung University</p> <p><i>3. Discovering interactive dynamics of single stock from the volatility perspective: A case study</i> Shu-Chun Chen, Institute of Mathematics, Academia Sinica Chii-Ruey Hwang, Institute of Mathematics, Academia Sinica Fushing Hsieh, Department of Statistics, University of California, Davis</p>
<p>12:25~13:15</p>	<p>午餐 Lunch Time</p>
<p>13:15~14:55</p>	<p>Session IV、V、VI</p> <p>Session IV. Investment Analysis (M115) Chairperson: Sue Fung Wang, National Chiao Tung University</p> <p><i>1. The Impacts of R&D Investment on Company Performance: US vs. Taiwanese Technology-Intensive Industry</i> I Han, National Cheng Kung University Cheng-Min Chuang, National Taiwan University</p> <p><i>2. A New Approach to Market Data Calibration for Inflation-Indexed Securities</i> Ying-Yin Chou, National Taiwan University Jia-Hau Guo, National Chiao Tung University Mao-Wei Hung, National Taiwan University</p> <p><i>3. Verifying Information Value of Multiple Criterion Ratings using Value Lines Funds Rating as an Illustration</i> P. L. Yu, National Chiao Tung University Shin-Yun Wang, National Dong Hwa University</p>



縱橫金融市場 誰能 運籌帷幄

國立交通大學 財務金融研究所 [碩士在職專班] [碩士學分班]

· 入學考預計12月報名

· 春季班1月報名

· 暑期班6月報名

· 秋季班8月報名

招生對象

- 有意加強國際金融專業知識之中高階財務人員
- 欲了解財務金融領域之中高階經理人員
- 希望學習金融市場操作原理之一般管理人士

報考資格

- 大學畢業或具同等學力資格
- 工作年資滿二年

考試項目

- 初試／資料審查[權重1] + 筆試[權重1]
- 複試／口試[權重1.5] (財金時事與文選)

聯絡我們

- TEL: 03-5712121 轉57071 沈小姐
- Email: cyshen@mail.nctu.edu.tw
- <http://www.finance.nctu.edu.tw>

強化金融專業知識 結合科技與財金實務

- [交通大學財務金融研究所在職專班]課程設計以強化財務金融實務研究為主要特色
- 建構現代財金領域的基本知識，輔以基礎數理能力訓練與資訊技術之養成
- 針對金融產業與高科技產業之需要，培養未來高階之財務金融人才
- 每週演講課程邀請各產業人士分享經驗，同時聘請載譽海外的客座教授親自授課
- 結合本校各專業領域師資，輔以完備之國內外資料庫，讓學員掌握最新財金脈動
- 並習得運籌帷幄之財務決策能力，與各種金融商品之評價與投資模式。

4. *How collective bargaining with labor union may affect firms' share repurchase decision?*

Sheng-Syan Chen, National Taiwan University

Yan-Shing Chen, National Yunlin University of Science and Technology

Yanzhi Wang, Yuan Ze University

5. *Searching out of Trading Noise: A Study of Intraday Transaction Cost*

William T. Lin, Tamkang University

David S. Sun, Kainan University

Shih-Chuan Tsai, National Taiwan Normal University

Session V. Credit Rating and Investment Analysis

(M101)

Chairperson: Han-Hsing Lee, National Chiao Tung University

1. *Predicting Issuer Credit Ratings Using Generalized Estimating Equations*

Ruey-Ching Hwang, National Dong Hwa University

2. *Alternative Method for Determining Industrial Bond Ratings*

Lie-Jane Kao, KaiNan University

Cheng-Few Lee, Rutgers University

3. *Who has more influence on Asian Stock Markets around the Subprime Mortgage Crisis —the U.S. or China?*

Chien-Chung Nieh, Tamkang University

Chao-Hsiang Yang, Tamkang University

Yu-Sheng Kao, Tamkang University

4. *Constructing Diversified Portfolios with Entropy*

Jing-Rung Yu, National Chi Nan University

Wen-Yi Lee, National Chi Nan University

5. *Does the Involvement of Industry Specialist Auditors Predict the Survivability of IPOs*

Chin-Chen Chien, National Cheng Kung University

Ting-Kai Chou, National Chung Cheng University

Jia-Chi Cheng, Yuan Ze University

13:15~14:55

當今少子化趨勢下 開南大學



逆勢成長

學生人數再創新高!!

具有發展潛力與國際觀的大學

招生學系一覽表

學系名稱		學系名稱			
商學院	企業與創業管理學系	企業管理組	資訊學院	資訊管理學系	資訊管理組
		創業管理組		資訊科技應用組	
		科技管理組		資訊及電子商務學系	
	國際企業學系	資訊傳播學系	創意產業與數位整合學士學位學程		
	會計學系	人文社會學院	法律學系		
	財務金融學系		財務管理組	公共事務管理學系	
金融組			應用日語學系		
風險管理與保險組			應用英語學系		
不動產管理組	健康照護管理學院	保健營養學系			
行銷學系	運輸觀光學院	養生與健康行銷學系	養生療癒組		
物流與航運管理學系		健康行銷組			
觀光與餐飲旅館學系		健康產業管理學系			
空運管理學系					
運輸科技與管理學系					
休閒事業管理學系					

開南大學網址 www.knu.edu.tw
電話 03-3412500



13:15~14:55	<p>Session VI. Mathematical Finance (B) (M102)</p> <p>Chairperson: Chuan-Hsiang Han, National Tsing-Hua University</p> <p><i>1. Exploring the Network Dynamics of the Stock Markets</i> Wei-Fang Niu, National University of Singapore Henry Horng-Shing Lu, National Chiao Tung University</p> <p><i>2. Efficient importance sampling for estimating lower tail probabilities under Gaussian and Student's t distributions</i> Ching-Tang Wu, National Chiao-Tung University Chuan-Hsiang Han, National Tsing-Hua University</p> <p><i>3. On HJB equations for portfolio optimization problem: some recent results</i> Shuenn-Jyi Sheu, National Central University</p>
14:55~15:10	<p>休息 Tea Break</p>
15:10~16:50	<p>Session VII、VIII (M115)</p> <p>Session VII. Option Pricing</p> <p>Chairperson: San-Lin Chung, National Taiwan University</p> <p><i>1. Static Hedging and Pricing American Exotic Options</i> San-Lin Chung, National Taiwan University Pai-Ta Shih, National Taiwan University Wei-Che Tsai, National Taiwan University</p> <p><i>2. Option Bounds: A Review and Comparison</i> Hongwei Chuang, National Taiwan University Cheng-Few Lee, Rutgers University Zhaodong (Ken) Zhong, Rutgers University</p> <p><i>3. The Study of Employee Stock Option and Exercise Decision</i> Li-jiun Chen, National Taiwan University Cheng-der Fuh, National Central University, Academia Sinica and National Chiao Tung University</p> <p><i>4. The Valuation of Employee Reload Options with Stochastic Interest Rates</i> Chuang-Chang Chang, National Central University Hsiao-Wei Ho, National Central University Ruey-Jenn Ho, National Central University Wei-Chi Zheng, National Central University</p> <p><i>5. Analytic Approximations for Generalized Asian Options</i> Chien-Ling Lo, National Taiwan University Kenneth J. Palmer, National Taiwan University Min-The Yu, National Taiwan University</p>

NAG 財務金融解決方案



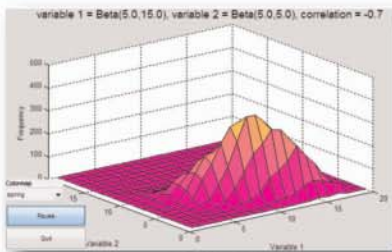
金融計算與建模需要功能強大、彈性靈活與精確的演算法

沒有任何其他的產業像金融領域一樣，完全需要仰賴數值計算的函數來架構他們的應用系統。如果他們不能信賴這些數值計算函數，他們又如何能夠信賴那些金融模型的輸出結果呢？

透過使用 NAG 完整、驗證過的數值與統計金融函數，金融界的專家們能夠完全信賴他們的金融模型。此外，NAG 程式庫精密、完整的函數，能夠讓金融專家在其應用系統中加入更多的函數，增加更多、更完整的功能，間接提升了公司的競爭優勢。

NAG 函數強化數值與統計計算能力：

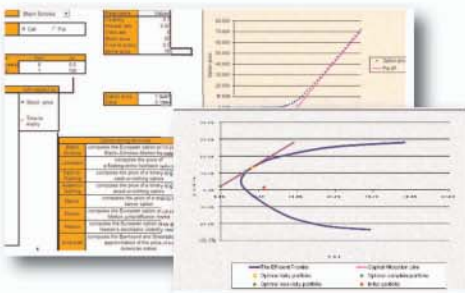
- 區域與全域最佳化
- 常微分與偏微分方程
- 小波轉換
- 選擇權訂價
- 部分最小平方與脊迴歸
- 最鄰近相關矩陣
- 分位數
- 網格產生
- 非線性方程求根
- 稠密、帶狀與稀疏線性方程
- 線性與非線性最小平方問題
- 特殊函數
- 曲線、曲面擬合與內插
- 大尺度特徵值問題
- 特徵值問題
- 大量稀疏線性方程問題
- 亂數產生器
- 統計資料計算
- 相關性與迴歸分析
- 多變量方法
- 變異數分析
- 列聯表分析
- 時間序列分析
- 無母數統計



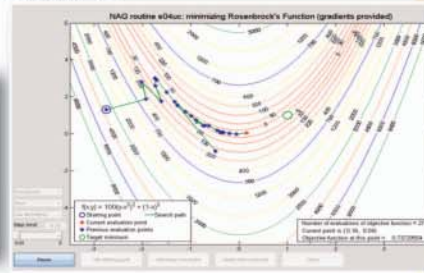
使用 NAG MATLAB 工具箱產生 Gaussian copula



使用 NAG MATLAB 工具箱求解區域與全域最佳化問題



使用 Excel VBA 方式呼叫 NAG 函數，求解選擇權定價與投資組合最佳化問題



NAG 函數解決各種金融問題

- 投資組合最佳化
- 計量分析
- 風險管理
- 趨勢預測
- 指數追蹤
- 衍生性商品訂價
- 選擇權訂價
- 蒙地卡羅模擬

NAG 產品

- NAG C/C++ 程式庫
- NAG .NET 程式庫
- NAG MATLAB 工具箱
- NAG 多核程式庫
- NAG Fortran 程式庫
- NAG 平行程式庫
- NAG-Maple 連接器
- NAG GPU 程式庫 (Beta)

金融業部分客戶列表

- ABN AMRO 荷蘭銀行
- Barclays Capital 巴克萊資本
- BNP Paribas 法國巴黎銀行
- Credit Suisse 瑞士信貸
- Deutsche Bank 德意志銀行
- Fidelity 富達
- Goldman Sachs 高盛
- HSBC 匯豐
- IMF 國際貨幣基金
- JP Morgan 摩根大通集團
- Lloyds of London
- Lloyds TSB Bank Plc 英國駿懋銀行
- Man Investments Ltd 英仕曼投資
- Mitsubishi UFJ Securities 三菱 UFJ 證券
- Mizuho-DL Financial 瑞穗金融
- Morgan Stanley 摩根士丹利
- Prudential Insurance 保德信人壽
- Rabobank International 荷蘭合作銀行
- Royal Bank of Scotland 蘇格蘭皇家銀行
- Schroders 施羅德集團
- Serco Assurance
- Standard & Poor's 標準普爾
- Standard Chartered Bank 渣打銀行
- UBS 瑞銀
- Wachovia Securities 美聯證券公司
- Many others...

<p>15:10~16:50</p>	<p>Session VIII. Accounting and Investment Analysis (M101)</p> <p>Chairperson: Chin-Chen Chien, National Cheng-Kung University</p> <p>1. Tradeoff Between Reputation Concerns And Economic Dependence For Auditors—Threshold Regression Approach Cheng-Few Lee, Rutgers University Chin-Chen Chien, National Cheng-Kung University Hsuan-Chu Lin, National Cheng-Kung University Yu-Cheng Lin, National Chi Nan University Fang-Chi Lin, National Cheng-Kung University</p> <p>2. The Impact of Managerial Exercises of Financial Hedging and Earnings Management on Firm Value Feng-Yi Chang, Yuan Ze University Chin-Wen Hsin, Yuan Ze University Shin-Rong Shiah-Hou, Yuan Ze University</p> <p>3. House Money and Investment Risk Taking Yuan-Lin Hsu, Shih Hsin University Edward H. Chow, National Chengchi University</p> <p>4. Government intervention and price discovery in the foreign exchange market Yin-Feng Gau, National Central University Yu-Lun Chen, National Central University</p>
<p>17:00~17:40</p>	<p>專題演講(3) Keynote Speech (3) (M101)</p> <p>Chairperson: Chuang-Chang Chang, National Central University</p> <p>Title: Financial Econometrics and Statistics and Their Application in Security Analysis and Portfolio Management</p> <p>Speaker: Cheng-Few Lee, Rutgers University</p>

2011最新財金軟體

—幫助您研究的最佳利器



Mathematica 8

全新體驗新時代計算搜尋引擎終於問世！超過500個全新功能的第8版已經正式發行！



LISREL 8.8

LISREL 被公認為最為專業的結構方程建模分析工具。通過運用路徑圖直觀地構造結構模型。



Stata 11

Stata 為一個整合性之統計套裝軟體，它幫助您對您的資料進行分析、處理及繪圖等功能。



GAUSS 11

內建的矩陣型資料處理器被廣泛的運用在科學分析、工程運算、一般統計學與生物統計學...等領域。



EViews 7

讓您更有效率的資料管理、進行計量分析、建立時間序列的預測模型，甚至將其製作成高品質圖形與表格使用於出版物上。



RATS 8

RATS為專業時間序列分析軟體與程式語言—針對時間序列分析而設計的計量軟體。



LINDO API 6.1

LINDO竭盡所能研發出最容易使用並且最具彈性且人性化的介面。使用者可創出屬個人的數學程式，創造出屬於您個人的最優化解答。



NLOGIT 4.0

NLOGIT為LIMDEP的進階版，包含其所有功能並增強資料處理、多種離散選擇模型的估計及程式模擬等功能。



LINGO 12.0

LINGO幫助使用者更有效的建立與解決線性、非線性、整數最優化的工具。它提供了最優化模型的解釋、建立與編輯問題的完整介面。



LIMDEP 9.0

使用者可針對不同的需求建立出使用者定義的指令：矩陣代數學、數值分析工具與使用者定義預測與最佳化解。



@RISK 5.7

@Risk是全世界最被廣泛使用的風險評估工具，協助使用者在風險環境下做出最正確的決策。



GAMS 23.6

透過簡單的操作模式，GAMS排除了許多技術性問題，讓使用者能專心於模組的建立。



S F I

吳青股份有限公司

SCIENTIFIC FORMOSA, INC.

免費服務專線:0800-099-900

電話:(02)2505-0525

www.sciformosa.com.tw

Announcement

The 19th Annual Conference on Pacific Basin Finance, Economics, Accounting, and Management will be held at Grand Hotel in Taipei, Taiwan on **July 8 and **July 9**, 2011.**

Paper Submission

The **deadline** for paper submission is **March 15, 2011**. Authors should send a Word or PDF file of their **completed paper** in English. Each submission should have the following on the cover page:-

- **Title of the paper**
- **Each author's**
 - **Name**
 - **Affiliation**
 - **E-mail address**
 - **Fax number**
 - **Telephone number**

On the second page of the paper should be an abstract. Only electronic submissions will be accepted to lee@business.rutgers.edu and clee@mail.nctu.edu.tw. Authors will be notified of the review committee's decision by **April 15, 2011**.

Conference Organizers:

Rutgers University, USA
National Chiao Tung University, Taiwan
Foundation of Pacific Basin Financial Research and Development, Taiwan

Conference Registration Fee

Please send conference registration fee US \$200 (check to be made payable to Foundation of Pacific Basin Financial Research and Development) to following address. Please note that the title page of your submitted paper should be sent along with the check.

Prof. Cheng-Few Lee
Foundation of Pacific Basin Financial Research and Development
5F, 26, Sec.3, Jen-Ai Rd.,
Taipei, Taiwan , ROC

Publication Note

To be considered for publication, the author should formally submit his/her paper to <http://www.editorialmanager.com/requ> and send **US\$100** submission fee (check to be made payable to RQFA) to the following address. Professor Lee will decide the paper will be published in RQFA, RPBFMP, AFPF, AIAPM or AQAFA in accordance with the reviewer's comments.

Prof. Cheng-Few Lee
73 Hidden lake drive
North Brunswick
New Jersey 08902, USA

For further information, please check website: <http://centerforpbefr.rutgers.edu/>

