



2014金融與經濟政策研討會

台灣銀行業所面臨之挑戰

台灣金融研訓院

鄭貞茂

chengmount@tabf.org.tw

2014年6月14日

台灣銀行業現況—金融機構家數

民國 年(月) 底	總 機 構 H e a d o f f i c e								
	本 銀 行	外 國 及 大 陸 地 區 銀 行 在 臺 分 行	信 用 合 作 社	農 會 信 用 部	漁 會 信 用 部	信 託 公 司	票 金 公 司	券 融 業	中 華 郵 政 儲 匯 業 務
	Domestic Banks	Local Branches of Foreign and Mainland Chinese Banks	Credit Cooperatives	Credit Department s of Farmer's Associations	Credit Department s of Fishermen' Associations	Trust and Investment Companies	Bills Finance Companies	The Postal Savings System	
89年	53	(39)	48	287	27	3	16	1	
90年	53	(38)	39	260	25	3	15	1	
91年	52	(36)	37	253	25	3	14	1	
92年	50	(36)	35	253	25	3	14	1	
93年	49	(35)	32	254	25	3	14	1	
94年	44	(36)	29	253	25	2	14	1	
95年	42	(33)	28	253	25	2	12	1	
96年	39	(32)	27	261	25	1	12	1	
97年	37	(32)	27	264	25	—	10	1	
98年	37	(32)	26	275	25	—	10	1	
99年	37	(28)	26	276	25	—	9	1	
100年	37	(28)	25	277	25	—	8	1	
101年	38	(30)	24	277	25	—	8	1	
102年	39	(31)	24	278	25	—	8	1	
103年									
3月	39	(30)	24	278	25	—	8	1	

本 銀 行	分 機 構 B r a n c h e s								
	外 國 及 大 陸 地 區 銀 行 在 臺 分 行	信 用 合 作 社	農 會 信 用 部	漁 會 信 用 部	信 託 公 司	票 金 公 司	券 融 業	中 華 郵 政 儲 匯 業 務	
Domestic Banks	Local Branches of Foreign and Mainland Chinese Banks	Credit Cooperatives	Credit Department s of Farmer's Associations	Credit Department s of Fishermen' Associations	Trust and Investment Companies	Bills Finance Companies	The Postal Savings System		
2 693	70	394	973	49	36	52	1 305		
3 005	69	373	883	44	33	48	1 316		
3 068	68	358	847	40	29	45	1 320		
3 173	69	341	828	39	28	45	1 322		
3 189	67	319	827	39	26	44	1 320		
3 239	68	295	827	39	20	44	1 321		
3 285	64	289	817	40	20	37	1 320		
3 313	83	267	811	40	6	35	1 321		
3 264	141	271	813	42	—	33	1 321		
3 279	133	258	811	42	—	32	1 321		
3 334	92	261	810	42	—	30	1 321		
3 359	92	255	815	43	—	30	1 323		
3 416	51	255	817	43	—	30	1 323		
3 442	39	257	823	44	—	30	1 322		
3 442	39	259	823	44	—	30	1 323		

台灣銀行業現況—金融機構員工人數

民國 年(月) 底	總計 Total	本國 銀行 Domestic Banks	外國及大 陸地區銀 行在臺分 行 Local Branches of Foreign and Mainland Chinese Banks	信用 合作社 Credit Cooperatives	農漁會 信用部 Credit Departments of Farmers' & Fishermen's Associations	信託投 資公司 Trust and Investment Companies	中華郵 政儲匯 業務 The Postal Savings System	End of Period
85年	125 712	84 981	6 383	18 505	13 570	2 273	...	1996
86年	148 733	100 671	7 234	14 733	13 937	2 439	9 719	1997
87年	150 359	106 117	7 691	11 307	13 727	1 855	9 662	1998
88年	150 848	108 630	7 575	9 541	14 109	1 318	9 675	1999
89年	155 888	114 400	7 512	9 247	13 893	1 196	9 640	2000
90年	156 683	117 682	8 235	7 652	12 487	992	9 635	2001
91年	156 564	119 388	7 723	7 281	11 783	881	9 508	2002
92年	158 221	125 026	7 816	6 859	11 282	823	6 415	2003
93年	166 237	133 196	8 526	6 309	11 045	769	6 392	2004
94年	171 532	138 174	9 356	6 043	10 829	586	6 544	2005
95年	171 044	136 415	9 496	5 657	12 543	578	6 355	2006
96年	170 008	136 144	8 721	4 837	13 697	201	6 408	2007
97年	169 065	132 818	10 965	4 736	14 043	—	6 503	2008
98年	161 343	128 348	7 758	4 413	14 404	—	6 420	2009
99年	163 927	134 286	4 798	4 353	14 154	—	6 336	2010
100年	165 146	135 584	4 836	4 214	14 175	—	6 337	2011
101年	161 342	136 957	3 618	4 163	10 327	—	6 277	2012
12月	161 342	136 957	3 618	4 163	10 327	—	6 277	Dec.
102年	163 149	139 977	2 234	4 160	10 292	—	6 486	2013
6月	161 021	138 232	2 219	4 095	10 274	—	6 201	June
12月	163 149	139 977	2 234	4 160	10 292	—	6 486	Dec.

台灣銀行業獲利情形

單位：新臺幣百萬元NT\$ Million

項 目 Item	本國銀行 Domestic Banks			外國銀行在臺分行 Local Branches of Foreign Banks			
	102年 2013	101年 2012	本年與上年 比較增減 Rate of Change	102年 2013	101年 2012	本年與上年 比較增減 Rate of Change	
1. 淨值 Net worth	2,606,772	2,416,276	7.88 %	68,982	63,449	8.72 %	
2. 資產 Assets	39,058,366	36,294,454	7.62 %	2,706,560	2,422,534	11.72 %	
3. 存款餘額 Deposits	30,392,261	28,519,347	6.57 %	443,797	540,362	-17.87 %	
4. 放款餘額 Loans	23,581,601	22,328,770	5.61 %	876,080	824,394	6.27 %	
5. 收益 Revenues and Gains	1,534,455	1,456,213	5.37 %	139,216	89,595	55.38 %	
6. 稅前損益 Income before Income tax	257,648	240,181	7.27 %	14,260	13,469	5.87 %	
7. 淨值比率 (%)	1/2	6.67	6.66	0.02 個百分點	2.55	2.62	-0.07 個百分點
8. 資產報酬率 (%)	6/2	0.66	0.66	-0.00 個百分點	0.53	0.56	-0.03 個百分點
9. 純益率 (%)	6/5	16.79	16.49	0.30 個百分點	10.24	15.03	-4.79 個百分點
10. 存放比率 (%)	4/3	77.59	78.29	-0.70 個百分點	197.41	152.56	44.84 個百分點
11. 員工人數 Employees		139,977	136,957	2.21 %	2,151	3,618	-40.55 %
12. 營業單位 Branches		3,629	3,597	0.89 %	61	74	-17.57 %
13. 每位員工平均資產	2/11	279.03	265.01	5.29 %	1,258.28	669.58	87.92 %
14. 每位員工平均收益	5/11	10.96	10.63	3.10 %	64.72	24.76	161.36 %
15. 每位員工平均損益	6/11	1.84	1.75	4.96 %	6.63	3.72	78.08 %
16. 每一營業單位平均資產	2/12	10,762.85	10,090.20	6.67 %	44,369.83	32,736.95	35.53 %
17. 每一營業單位平均收益	5/12	422.83	404.84	4.44 %	2,282.24	1,210.74	88.50 %
18. 每一營業單位平均稅前損益	6/12	71.00	66.77	6.33 %	233.77	182.01	28.44 %

資料來源：金融機構申報資料、中央銀行金融統計資料。

說明：1. 員工人數：指董監事以外全行銀行業務實際從事及相關管理事務之員工人數(含臨時人員、工友、警衛)。

2. 營業單位：本國銀行含國內總分行、國際金融業務分行及國外分行；外國銀行及陸銀在臺分行指其在臺分行、國際金融業務分行。

資料來源：金管會銀行局

金融業之經濟效益



個人

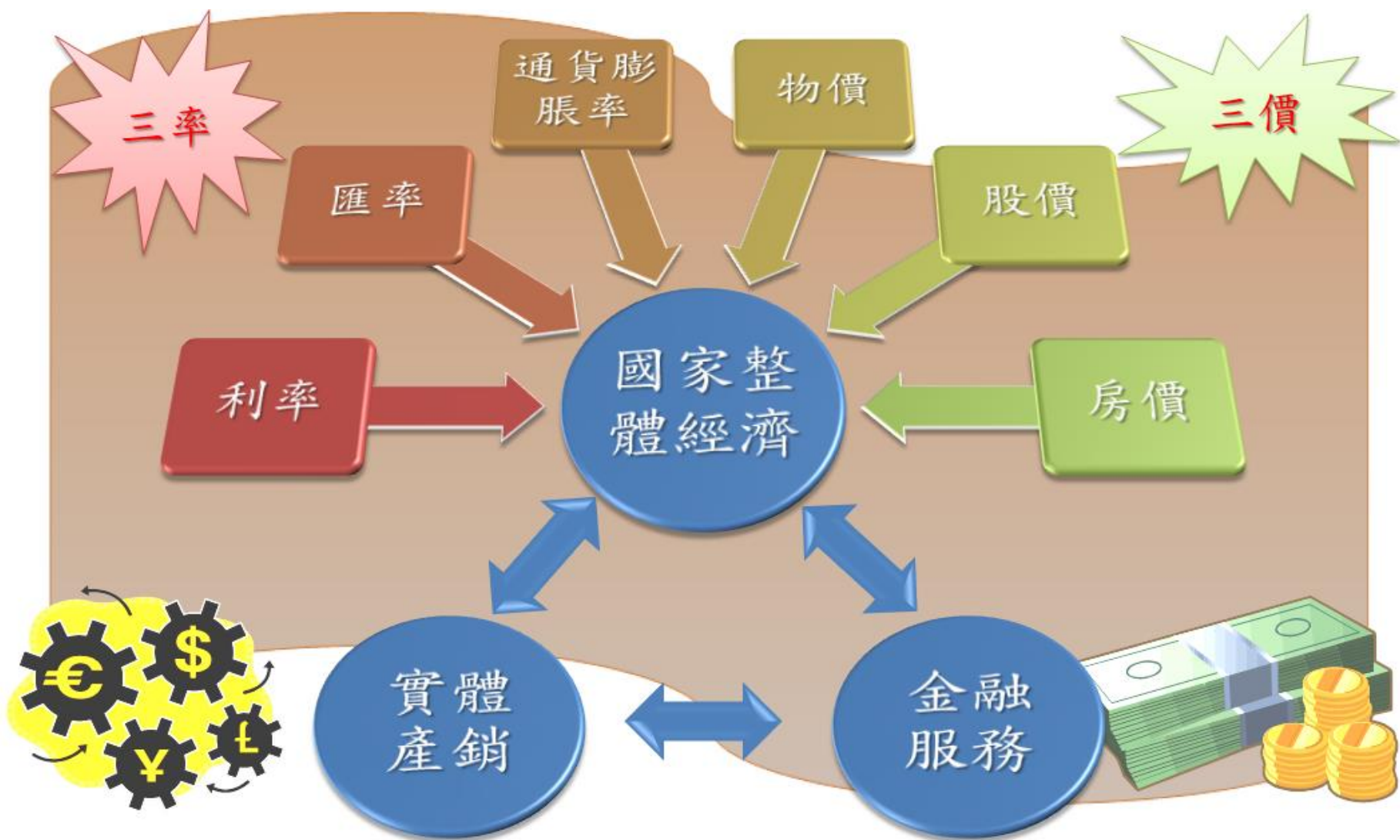


企業



資料來源：中央銀行、金管會、證交所、櫃買中心、保發中心

金融服務與經濟發展



金融與企業經營密不可分

籌資



股票、DR、公司債、
可轉債、金融債

生產



貸款、授信、
商業融資

貿易



換匯、避險、結匯

通路



帳務管理

研發



創投

保險



海險、火險、
工程險、cargo險

公司治理



輔導、強化、
資訊透明

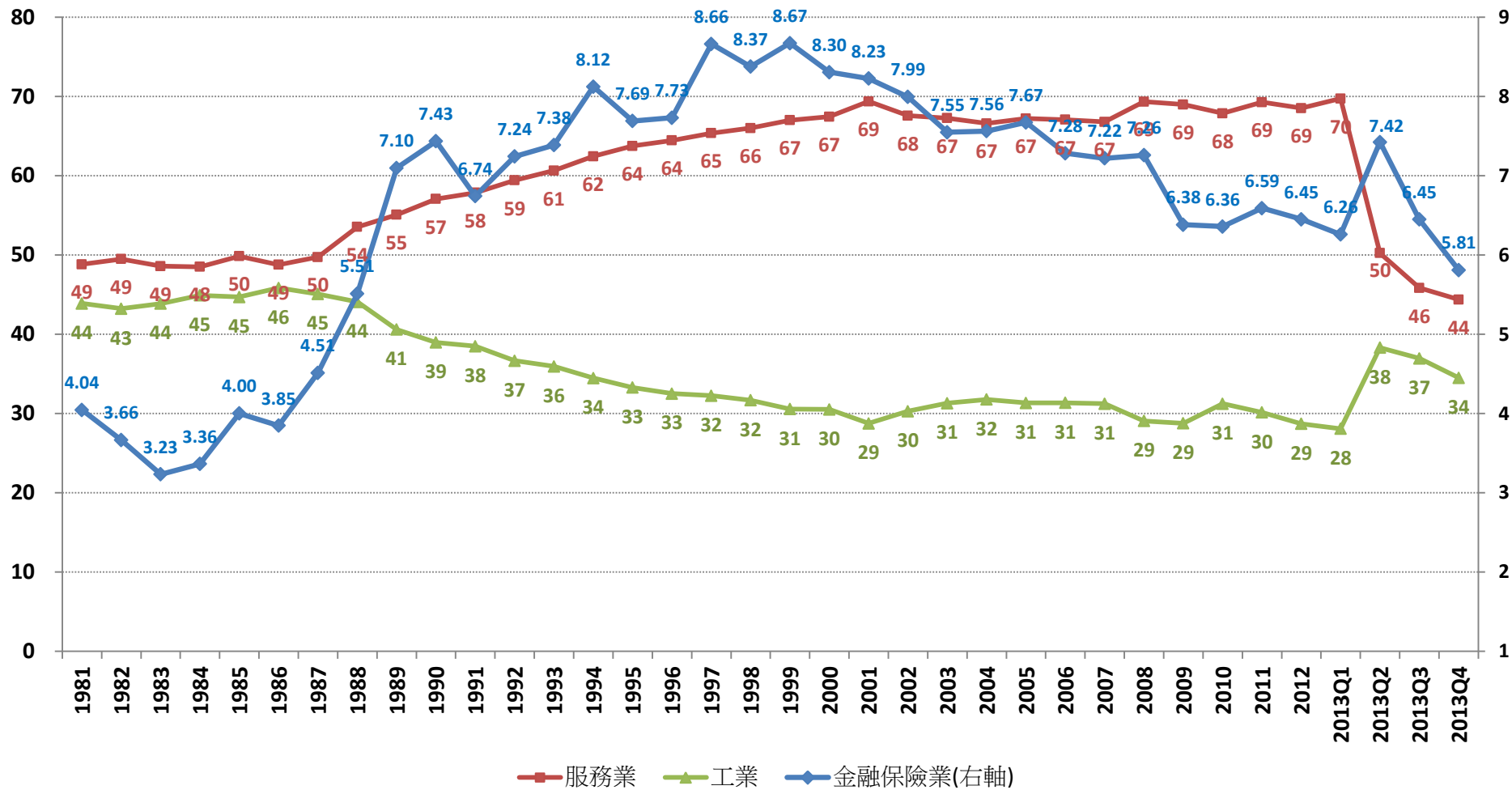
企業社會責任



經濟、社會、環保

圖片來源:陸委會、蘋果日報、爽報、justmeans.com

台灣工業、服務業及金融保險占GDP比重



金融業的薪資-台灣

 表1：台灣銀行業近2年年薪比較

單位：元/新台幣

專業領域	職位	年資1~4年		年資5~8年		年資8年以上	
		2012年	2013年	2012年	2013年	2012年	2013年
企業金融	客戶關係經理	50~73萬	60~78萬	84~120萬	90~120萬	150~200萬	150~200萬
零售金融	客戶關係經理	50~80萬	50~82萬	70~95萬	70~100萬	90~100萬	105~120萬
法規法務	部門主管	52~66萬	57.5~72萬	88~132萬	97~150萬	250萬以上	250萬以上

資料來源：2013年華德士全球薪資調查 (Robert Walters Global Salary Survey 2013)

備註：年薪僅指基本薪水，不含紅利獎金及其他福利；2013年年薪為預估值。

金融業的薪資-香港

表2：香港銀行業近2年年薪比較

單位：元/港幣

專業領域	職位	年資1~4年		年資5~8年		年資8年以上	
		2012年	2013年	2012年	2013年	2012年	2013年
企業金融	客戶關係經理	20~45萬	23.5~60萬	54~90萬	60~90萬	90~150萬	90~150萬
商業金融	客戶關係經理	20~46萬	23.5~50萬	46~72萬	50~72萬	72~120萬	72~120萬
	客戶關係經理	36~46萬	30~50萬	44~54萬	50~60萬	54~68萬	60~72萬
消費金融	個人金融經理或財富管理經理	22~30萬	24~40萬	36~42萬	40~50萬	36~54萬	43~72萬
	投資理財顧問	30~42萬	30~45萬	48~60萬	45~60萬	60~66萬	60~72萬

資料來源：2013年華德士全球薪資調查 (Robert Walters Global Salary Survey 2013)

備註：年薪僅指基本薪水，不含紅利獎金及其他福利；2013年年薪為預估值。

金融業的薪資-上海

表3：上海銀行業近2年年薪比較

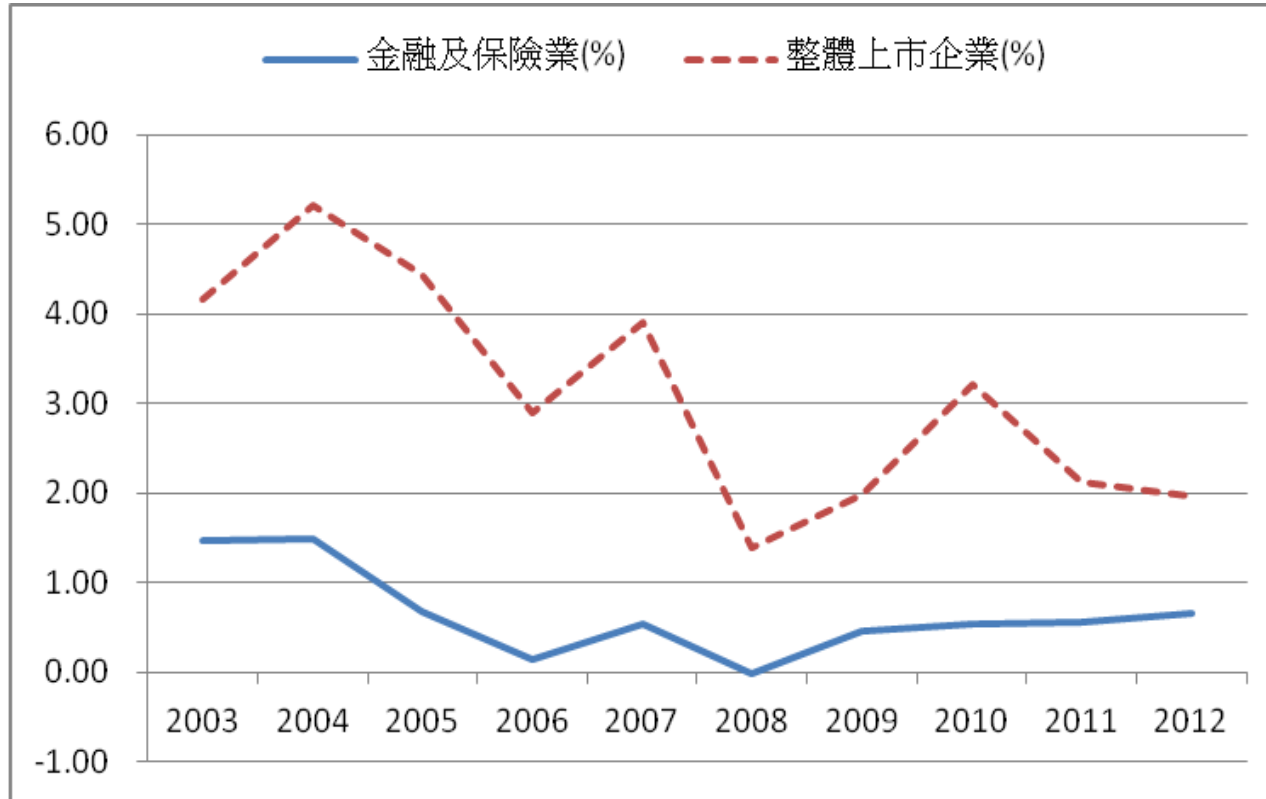
單位：元／人民幣

專業領域	職位	年資4~8年		年資8年以上	
		2012年	2013年	2012年	2013年
投資銀行	中高階主管	40~80萬	45~100萬	90萬以上	100萬以上
企業金融	中高階主管	25~45萬	25~50萬	45萬以上	50萬以上
消費金融	中高階主管	25~50萬	25~55萬	50萬以上	55萬以上

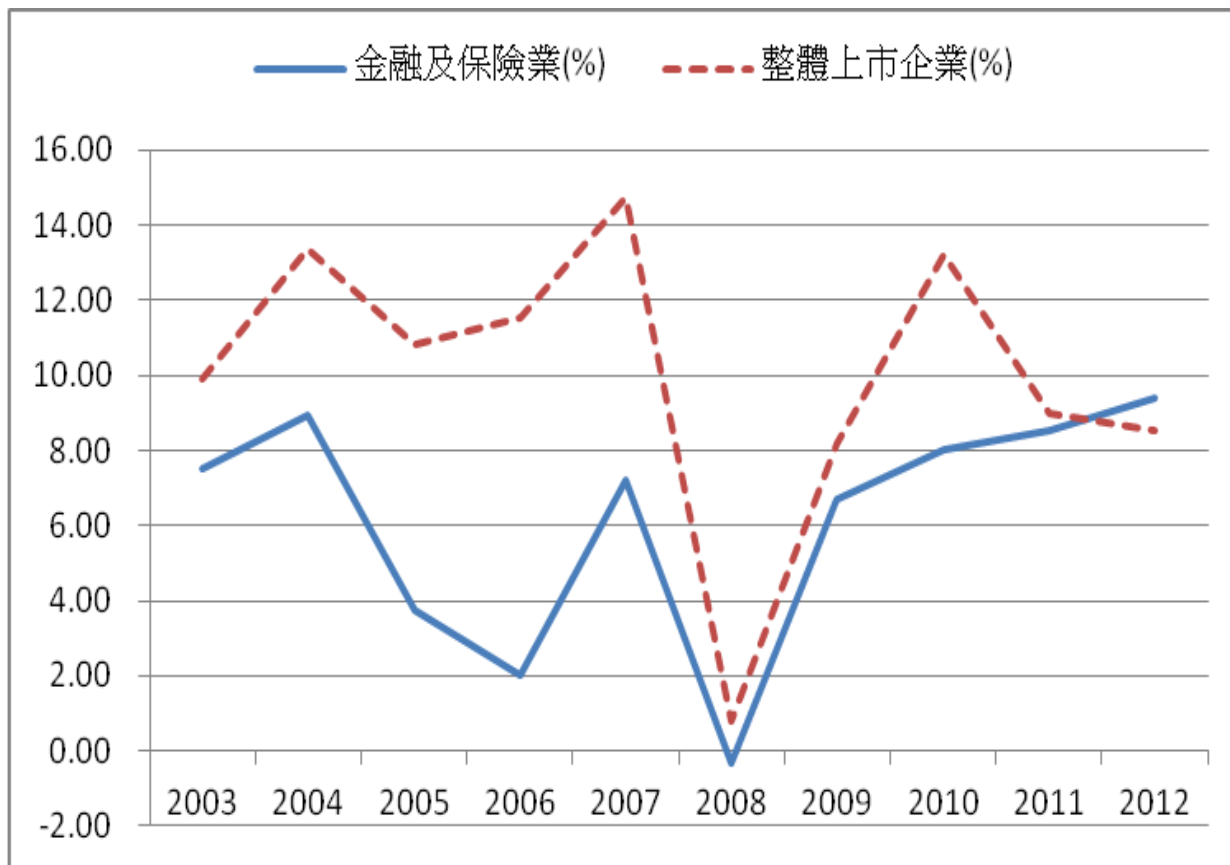
資料來源：2013年華德士全球薪資調查 (Robert Walters Global Salary Survey 2013)

備註：年薪僅指基本薪水，不含紅利獎金及其他福利；2013年年薪為預估值。

金融保險業與整體上市企業ROA比較



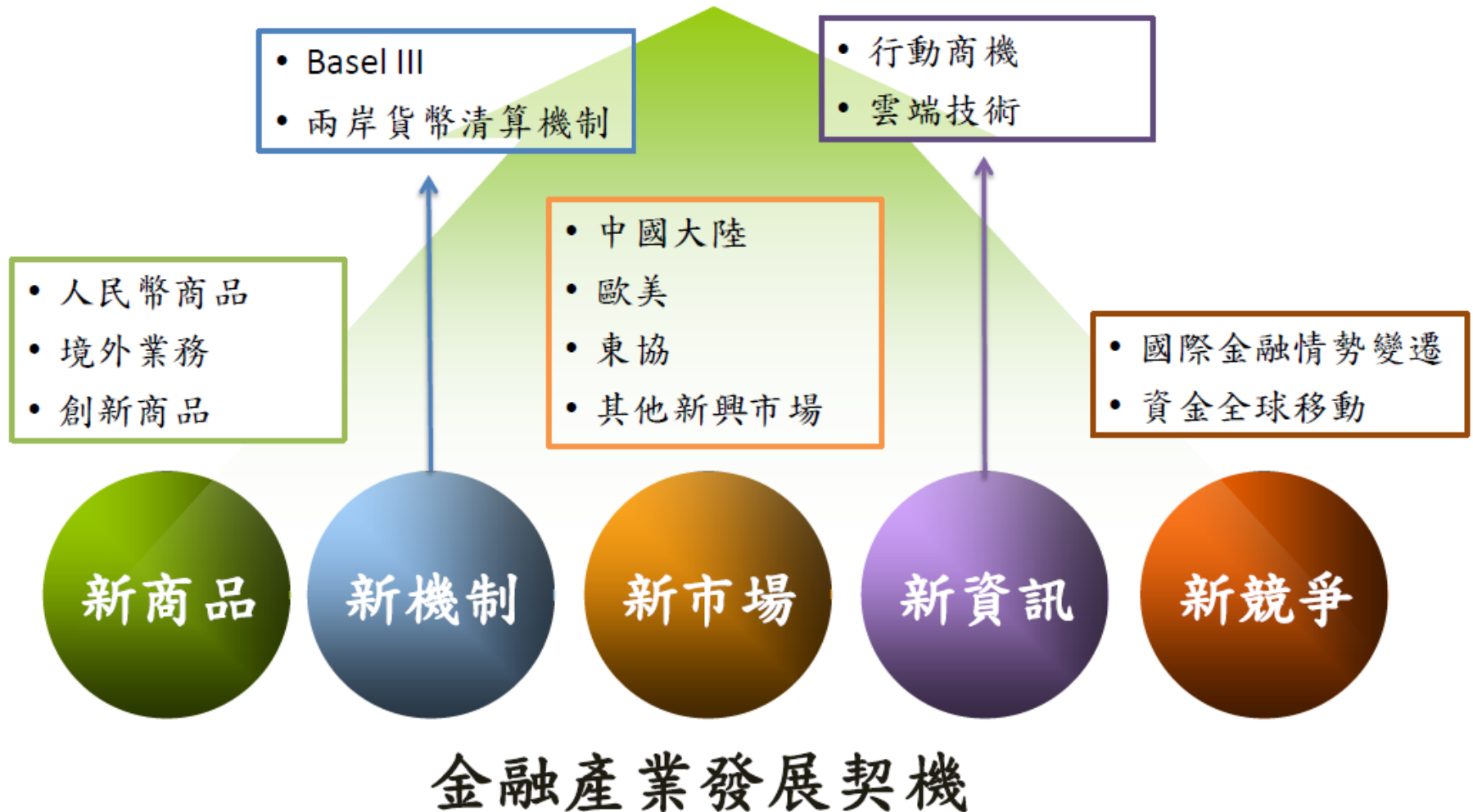
金融保險業與整體上市企業ROE比較



提升金融業的競爭力—總體金融產業



台灣金融產業發展5個新契機





報告完畢
~敬請指教~